



*** Sie suchen das Besondere? Kernsaniertes Reetdachhaus *** Vogel Immobilien

📍 26919 Brake

✓ Terrasse, Garten, Garage, Einbauküche, Zentralheizung

450.000 €

Kaufpreis

110 m²

Wohnfläche (ca.)

4

Zimmer

4.000 m²

Grundstücksfl. (ca.)

Zusammenfassung

Immobilienart	Haus
Kategorie	Bauernhaus
Kaufpreis	450.000 €
Wohnfläche	ca. 110,00 m ²
Grundstücksfl.	ca. 4.000,00 m ²
Zimmer	4
Bezug	nach Vereinbarung
Käuferprovision	5,95 incl. 19 % MwSt. des Kaufpreises Die o.a. Provision ist vom Käufer zu zahlen und fällig bei Unterschrift des notariellen Kaufvertrages.

Anbieter



Vogel Immobilien
Klinkerstraße 8
28857 Syke

Ansprechpartner



Herr Johannes Kruse
Telefon: 0441-9608300
Mobil: 0160-3113688

Preise & Kosten

Kaufpreis 450.000 €

Immobilie

Online-ID: 2vpfp4k
Referenznummer: 201-971-VK

Das Haus

Bauernhaus

✓ Zustand: gehoben

✓ Garten, Terrasse

frei ab nach Vereinbarung

✓ Stellplätze: Carport, Garage

✓ Einbauküche

✓ Wellness: Sauna

Energie / Versorgung

- ✓ Energieträger: Gas
- ✓ Kachelofen, Zentralheizung

Ausstattung

Ein repräsentatives reetgedecktes Fachwerkhaus auf einem traumhaftem und 4000 qm-Grundstück - hier lässt es sich Leben! Entspannen – Ankommen – die Freizeit geniessen!

Eine ca. 9000 qm grosse Weidefläche kann optional dazu erworben werden.

Es erwarten Sie diverse Highlights:

Die Einbauküche ist hochwertig und zeitlos und mit der edlen Granitarbeitsfläche wird das Gesamtbild abgerundet.

2 Terrassen bieten Sitzmöglichkeiten je nach Wetterlage. Das prächtige massive Eichenparkett im Wohn- und Schlafbereich passt sich wunderbar in das Fachwerkhaus ein.

Mit dem Kachelofen im Wohnbereich können Sie das komplette Haus beheizen.

Das Badezimmer ist zeitlos gefliest, relativ großzügig bemessen und mit Dusche und einer Whirlpoolbadewanne ausgestattet.

Im Erdgeschoß befinden sich Wohn- und Esszimmer, die Küche mit einem dahinter liegenden Hauswirtschaftsraum, der Platz für Waschmaschine und Trockner bietet, 1 Schlafzimmer sowie das Bad. In der oberen Etage sind noch 2 weitere Schlafzimmer.

Eine Photovoltaikanlage auf der Garage speist zusätzlich Strom und vermindert so die Nebenkosten.

Eine grosse in Massivbauweise erstellte Doppelgarage bietet viel Platz. Der Dachboden der Garage kann zur Einlieger- oder Ferienwohnung ausgebaut werden. Der Bodenraum ist zur Zeit als Abstellfläche nutzbar.

On top wurde ein Carport von der Grösse und Höhe als Unterstellmöglichkeit für ein Wohnmobil konzipiert, ein weiterer Carport bietet Platz für Anhänger und Aufsitzrasenmäher.

Ein beheiztes Gartenhaus mit Doppelverglasung beherbergt die Sauna incl. eines Ruhebereiches. Weiterer Platz ist gegeben, um evtl. einen Whirlpool aufzustellen. So ist Wellness im eigenen Zuhause möglich!

Der Garten ist traumhaft schön; dennoch pflegeleicht angelegt.

Vogel Immobilien

Ihr kompetenter Partner in Verkauf & Vermietung

Habe ich Sie neugierig gemacht und Sie wünschen einen Besichtigungstermin, dann schicken Sie mir bitte eine Mail (vogel-marketing@ewetel.net) oder rufen Sie mich an (Tel. 04 41-96 08 300 oder Handy 01 60-311 36 88), damit wir einen Termin persönlich abstimmen können.

Geben Sie bitte bei Anfragen Ihre vollständige Adresse und Ihre Telefonnummer bekannt. Verkaufsgespräche und Verhandlungen sind über unser Büro – wie ausdrücklich von unserem Auftraggeber gewünscht – zu führen. Bei sämtlichen Angaben im Exposé handelt es sich um Wiedergaben des Eigentümers. Für die Richtigkeit und Vollständigkeit wird von unserer Seite keine Gewähr übernommen.

Unser Service für
Eigentümer

Wir bewerten gern kostenfrei Ihre Immobilie entsprechend dem aktuellen Marktwert, entwickeln eine Ihrem Objekt angepasste Verkaufsstrategie und stehen Ihnen bis zum erfolgreichen Verkauf zur Verfügung.

VOGEL IMMOBILIEN steht als Maklerunternehmen mit seinen Mitarbeitern und Kollegen für die Werte Seriosität, Zuverlässigkeit und Diskretion.

Unser bundesweites und internationales Netzwerk ermöglicht es uns, Verkäufer bzw. Vermieter und Interessenten bestmöglich zusammenzuführen.

Unsere Kartei umfasst ständig eine Vielzahl von vorgemerkten Suchinteressenten.

Rufen Sie uns an oder senden Sie uns eine E-Mail wir freuen uns, Sie kennen zu lernen.

Wir vermieten und verkaufen Häuser und Wohnungen in jeder Größe und Preislage.

Vogel Immobilien Kompetenzcenter
... eine Idee persönlicher

Tel. 0441 - 9608 300
Tel. 0160 - 311 36 88

www.vogelimmobilien.net

Lage

Diese Traumdomizil befindet sich einer ruhigen Wohnlage in Brake.

Die Seehafenstadt Brake liegt direkt an der Unterweser im Dreieck zwischen Bremen, Oldenburg und Bremerhaven und hat viel zu bieten. Lange Sandstrände, wunderschöne Fahrradwege sowie ein See- und Binnenhafen und die Insel Harriersand. Einkaufsmöglichkeiten, Ärzte und Apotheken etc. sind fußläufig zu erreichen.

Alle Bilder



Ansicht



Eingangsbereich



Blick aus dem Wohnzimmer



Ansicht



Ansicht



Doppelgarage



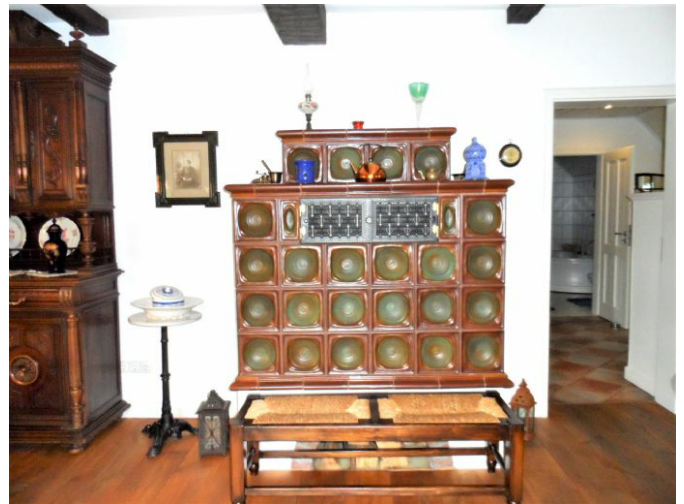
Wohnen / Essen



Wohnen / Essen



Wohnen / Essen



Kachelofen



Wohnen / Essen



Küche



Küche



Küche



Küche



Küche



Eingangsbereich



Tür zum Wohnzimmer



Badezimmer



Badezimmer



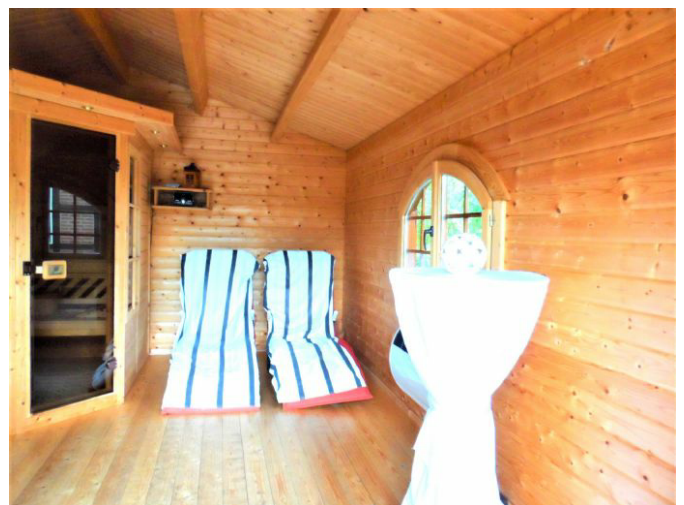
Doppelgarage



Gartenhaus mit Sauna



Sauna / Ruhebereich



Sauna / Ruhebereich



Garage



VOGEL
IMMOBILIEN
Persönlich – erfolgreich – anders
Ihre Immobilienexperten

- Immobilienberatung
- Immobilienvermittlung
- Immobilienleibrente
- 60 Plus Rundum-Sorglos
- Werteschätzung
- Mediation
- Professionelle Objektfotos
- Homestaging



Legen Sie den Verkauf Ihrer Immobilie in erfahrene Hände.

Ute & Ralf Vogel
www.vogelimmobilien.net
vogel-marketing@ewetel.net

Büro: 0 42 42 – 577 920
Mobil: 01 74 – 73 222 13

Ihre Immobilienexperten in der Region



Wollen auch Sie Ihr Haus verkaufen ?

Kostenfreie Wertermittlung

Wir freuen uns auf Ihren Anruf unter

Tel. 0 42 42 – 577 920

Mobil 0174 – 73 222 13

vogel-marketing@ewetel.net
www.rv-immobilien.net



Ihr Makler in der Region mit den besten Bewertungen von **Verkäufern, Vermietern und Interessenten**

Kostenfreie Wertermittlung für Verkäufer



Garten



Ansicht