



***** Reihenendhaus mit Wintergarten in sehr zentraler Lage - clevere Vermögensbildung ***** Vogel Immobilien

📍 28816 Stuhr

✓ Garten, Garage, voll unterkellert, Einbauküche, Zentralheizung

189.000 €

Kaufpreis

96,47 m²

Wohnfläche (ca.)

3

Zimmer

421 m²

Grundstücksfl. (ca.)

Zusammenfassung

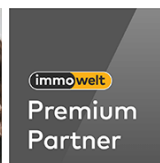
Immobilienart	Haus
Kategorie	Reihenendhaus
Kaufpreis	189.000 €
Wohnfläche	ca. 96,47 m ²
Grundstücksfl.	ca. 421,00 m ²
Zimmer	3
Bezug	sofort
Käuferprovision	5,95 % incl. 19 % MwSt. des Kaufpreises Die o.a. Provision ist vom Käufer zu zahlen und fällig bei Unterschrift des notariellen Kaufvertrages.

Anbieter



Vogel Immobilien
Klinkerstraße 8
28857 Syke

Ansprechpartner



Eheleute Ute & Ralf Vogel
Telefon: 04242-577920
Mobil: 0174-7322213
Fax: 04242-577919

Preise & Kosten

Kaufpreis 189.000 €

Immobilie

Online-ID: 2r8en4d

Referenznummer: 19-147-VK

Das Haus

Reihenendhaus

Baujahr: 1973

- ✓ voll unterkellert
- ✓ Garten, Wintergarten

frei ab sofort

- ✓ Stellplatz: Garage
- ✓ Einbauküche
- ✓ Anschlüsse: Satellitenanschluss

Energie / Versorgung

✓ Zentralheizung

Objektbeschreibung

Ein Reihenendhaus mit Wintergarten in sehr zentraler Lage – trotzdem wunderbar ruhig und eingebunden in ein gepflegtes schönes Wohngebiet mit netter Nachbarschaft. Alles ist fußläufig zu erreichen!

Auch mit dem Auto sind Sie schnell auf der Bundesstrasse. Der Autobahnzubringer Brinkum ist kurzfristig erreichbar genauso wie der Flughafen in Bremen.

Schulen, Kindergarten, Einkaufsmöglichkeiten, Restaurants, Wochenmarkt sowie Banken und Ärzte sind ebenfalls sehr nahe bei und gut zu erreichen über Fuß- und Radwege.

Bevor wir uns die Zimmer anschauen, möchten wir Ihnen erst einmal die Highlight's dieses Reihenhauses anschauen:

Ein schicker Wintergarten mit Fußbodenerwärmung durch Rücklauf und direktem Ausgang in den Gartenbereich. Der Wintergarten ist vom Wohnzimmer sowie von der Küche zu erreichen.

Hier werden Sie sich sofort wohlfühlen. Ein Glas Wein im Sommer; im Winter eine Glühweinparty mit den netten Nachbarn.

Der Wohnbereich selber bietet enorm viele Möglichkeiten zum Wohnen und Leben. Er ist zum Garten ausgerichtet und durch die Südausrichtung hell und lebensfroh.

Im Wohnbereich befindet sich Parkettfußboden. Der Garten ist für ein Reihenhaus sehr grosszügig, da es sich hier um Reihenendhaus handelt.

Eine Garage ist im Kaufpreis enthalten und befindet sich direkt am Weg.

Das Haus ist voll unterkellert. Praktisch ist der Zugang durch die Kellerausstertreppe aus dem Garten.

Der Gartenbereich ist von hinten zu erreichen und verfügt dort auch über eine Gartenpforte.

Im Erdgeschoß befinden sich weiter ein grosses Schlafzimmer, ein WC, ein Badezimmer mit Badewanne, ein Abstellraum sowie die Küche mit einer älteren Einbauküche.

Eine wertige Holztreppe führt ins Obergeschoss sowie in den Keller.

Im Obergeschoss ist ein weiteres Schlafzimmer ca. vorhanden sowie ein grosser Raum als Ausbaureserve. Auch Wasser- sowie Kanalanschlüsse sind bereits verlegt.

Der Keller bietet enorm viel Stauraum; hier gibt es auch den Anschluss für die Waschmaschine. Der Keller ist zusätzlich vom Garten über eine Aussentreppe zu erreichen.

Die Aussenseite des Hauses wurde bereits vor Jahren mit einem Verblender sowie eine zusätzlichen Dämmung versehen.

Eine Garage rundet das schöne Gesamtbild des Hauses ab.

Ein Teil der Fenster wurde ca. 1992 ausgetauscht.

Wann dürfen wir Sie zu einer persönlichen Hausbesichtigung einladen ?

Der Energieausweis ist in Arbeit und wird Ihnen bei der Besichtigung vorgelegt.

Vogel Immobilien

Ihr kompetenter Partner in Verkauf & Vermietung

Habe ich Sie neugierig gemacht und Sie wünschen einen Besichtigungstermin, dann schicken Sie mir bitte eine Mail (vogel-marketing@ewetel.net) oder rufen Sie mich an (Tel. 04242-577920 oder Handy 0174-7322213), damit wir einen Termin persönlich abstimmen können.

Geben Sie bitte bei Anfragen Ihre vollständige Adresse und Ihre Telefonnummer bekannt. Verkaufsgespräche und Verhandlungen sind über unser Büro – wie ausdrücklich von unserem Auftraggeber gewünscht – zu führen. Bei sämtlichen Angaben im Exposé handelt es sich um Wiedergaben des Eigentümers. Für die Richtigkeit und Vollständigkeit wird von unserer Seite keine Gewähr übernommen.

Wir bemühen uns, alle Angaben so vollständig und richtig wie möglich zu machen, sind hierbei jedoch auf die Informationen der/des Verkäufer(s) angewiesen und übernehmen für die Richtigkeit und Vollständigkeit aller im Exposé gemachten Angaben keine Gewähr. Ebenso übernehmen wir für die Richtigkeit und Vollständigkeit aller Bauzeichnungen, Baupläne, Lagepläne, Flächenberechnungen, Auskünfte von Ämtern und Behörden, die diesem Exposé beigelegt sind bzw. deren Daten im Exposé verwendet werden, keine Gewähr. Für alle baubehördlichen Genehmigungen und die Einhaltung etwaiger Bebauungspläne ist ausschließlich der Verkäufer verantwortlich. Das Vorliegen solcher Genehmigungen wird von uns nicht überprüft und wir übernehmen in diesem Zusammenhang keinerlei Haftung.

Unser Service für
Eigentümer:

Wir bewerten gern kostenfrei Ihre Immobilie entsprechend dem aktuellen Marktwert, entwickeln eine Ihrem Objekt angepasste Verkaufsstrategie und stehen Ihnen bis zum erfolgreichen Verkauf zur Verfügung.

Vogel IMMOBILIEN steht als Maklerunternehmen mit seinen Mitarbeitern und Kollegen für die Werte Seriosität, Zuverlässigkeit und Diskretion. Unser bundesweites und internationales Netzwerk ermöglicht es uns, Verkäufer bzw. Vermieter und Interessenten bestmöglich zusammenzuführen.

Unsere Kartei umfasst ständig eine Vielzahl von vorgemerkten Suchinteressenten.

Rufen Sie uns an oder senden Sie uns eine E-Mail wir freuen uns, Sie kennen zu lernen.

Wir vermieten und verkaufen Häuser und Wohnungen in jeder Größe und Preislage.

Täglich neue Objekte!

Vogel Immobilien Kompetenzcenter
... eine Idee persönlicher

Tel. 04242-577920

Tel. 0174-7322213

www.vogelimmobilien.net
vogel-marketing@ewetel.net

Lage

Das Reihenendhaus befindet sich in einem gewachsenen Wohngebiet, sehr zentral in Brinkum. Alles ist fußläufig zu erreichen.

Für Bremer, die gerne ländlicher wohnen wollen, ist die Gemeinde Stuhr ein sehr begehrtter Wohnort. Brinkum hat alles, um sich wohl zu fühlen. Restaurants, Banken, Ärzte, Kindergärten, Schulen, diverse Einkaufsmöglichkeiten, Sportvereine, Reitmöglichkeiten. Trotzdem wohnen sind Sie mit dem Rad oder dem Auto schnell in der Natur und können wunderbare Spaziergänge genießen.

Die Autobahnauffahrt in Richtung Hamburg oder Osnabrück ist in 5 Minuten erreichbar; zum Flughafen brauchen Sie mit dem Auto ca. 12 Minuten.

Alle Bilder



Ansicht



Wintergarten



Wintergarten



Wintergarten



Wintergartentreppe



Wohnen (2)



Wohnen



Wohnen (5)



Wohnen (4)



Wohnen (6)



Küche



Küche



Küche



Flur



Ansicht



Ansicht



Ansicht



Schlafen EG (2)



Kellerausstertreppe



Bad



WC



Kellerraum



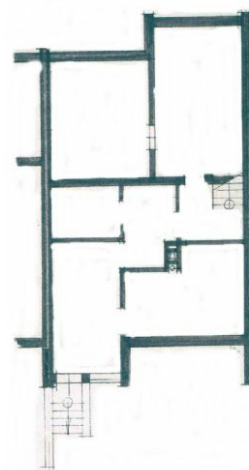
Garage



Grundriss EG



Grundriss OG



Grundriss Keller



- Immobilienberatung
- Immobilienvermittlung
- Immobilienleibrente
- 60 Plus Rundum-Sorglos
- Werteschätzung
- Mediation
- Professionelle Objektfotos
- Homestaging

Legen Sie den Verkauf Ihrer Immobilie in erfahrene Hände.

Ute & Ralf Vogel
www.vogelimmobilien.net
vogelmarketing@ewetel.net

Büro: 0 42 42 - 577 920
Mobil: 01 74 - 73 222 13

Ihre Immobilienexperten in der Region



Wollen auch Sie Ihr Haus verkaufen ?

Kostenfreie Wertermittlung

Wir freuen uns auf Ihren Anruf unter

Tel. 0 42 42 - 577 920

Mobil 0174 - 73 222 13

vogel-marketing@ewetel.net
www.rv-immobilien.net

Ihr Makler in der Region mit den besten Bewertungen von **Verkäufern, Vermietern und Interessenten**

Wir freuen uns auf Ihren Anruf!